

FICHE TECHNIQUE

ATAK - 20.10.2022- 001



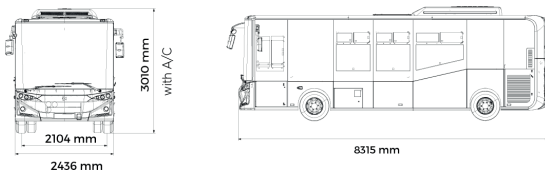
ATAK

MIDIBUS 8,32 M - 61 PASSAGERS + CONDUCTEUR

CARACTÉRISTIQUES GÉNÉRALES

DIMENSIONS

- Longueur : 8 315 mm
- Largeur : 2 436 mm
- Hauteur avec clim : 3 070 mm
- Hauteur intérieure : 2 370 mm
- Empattement : 4 580 mm
- Porte-à-faux AV/AR : 2 040/1 695 mm
- Voie AV/AR : 2 144/1 900 mm



- Angle d'attaque/de fuite : 7,8/8,8°
- Rayon de giration (entre murs) : 7 280 mm
- Rayon de giration (entre trottoirs) : 6 312 mm
- Hauteur de marche porte AV : 340/270 mm
- Hauteur de marche porte AR : 340/270 mm
- Garde au sol : 170 mm (point le + bas sous essieu AV)

POIDS

- Poids total à charge : 11 500 kg
- Poids total à vide : 6 304 kg
- Poids maxi sur essieu AV/AR : 2 427/3 877 kg

CAPACITÉ DE RÉSERVOIRS

- Réservoir carburant : 140 l
- Réservoir AdBlue® : 30 l

CAPACITÉ DE PASSAGERS ET IMPLANTATION

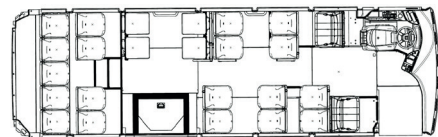
61 Places + 1 conducteur

18 assises + 4 rabattables + 43 debout



60 Places + 1 conducteur

21 assises + 4 rabattables + 39 debout



Assis	Debout	Assise rabattable	Fauteuil roulant	Nombre maximal de passagers***
18	4	43	1	61
21	2	39	1	60
21	4	39	1	60
23	2	38	1	61
23	4	37	1	60

***La capacité des passagers dépend de certaines options et de l'utilisation de l'espace réservé aux fauteuils roulants. Le fauteuil roulant n'est possible que lorsque les sièges rabattables ne sont pas utilisés.

DESCRIPTIF TECHNIQUE



CHAÎNE CINÉMATIQUE

- Moteur IVECO FPT NEF4 turbo diesel Euro 6 Step E
 - > 4 cylindres - 4 500 cm³ de cylindrée
 - > Puissance 137 kW
 - > Couple maximum : 680 Nm
 - > Pente maximum 35 %
- Boîte de vitesses automatique Allison type 2 100, 6 vitesses AV et 1 AR
- Direction à assistance hydraulique
- Roues indépendantes avant
- Suspension pneumatique intégrale (ECAS)
- Suspension réglable en hauteur
- Limiteur de vitesse
- Pneumatiques AV 245/70 R17,5 et AR 225/75 R 17,5
- Agenouillement latéral



BATTERIES - ÉLECTRICITÉ

- Tension du véhicule : 12 V
- Alternateurs : 2 x 90 Ah - 24 V
- Batteries : 2 x 12 V - 125 Ah



CARROSSERIE

- Porte avant 1 vantail (rentrant) pneumatique dégivrante : 650 mm
- Porte médiane pneumatique double vantaux rentrants : 1 200 mm
- Peinture polyuréthane blanc RAL 9010
- Structure tubulaire avec traitement anticorrosion par cataphorèse + produit bitumeux sous châssis
- Bavettes aux roues AV/AR
- Carrosserie : panneaux latéraux en tôle aluminium modulable, face avant, arrière et toit en matériaux composites
- Isolation phonique et thermique



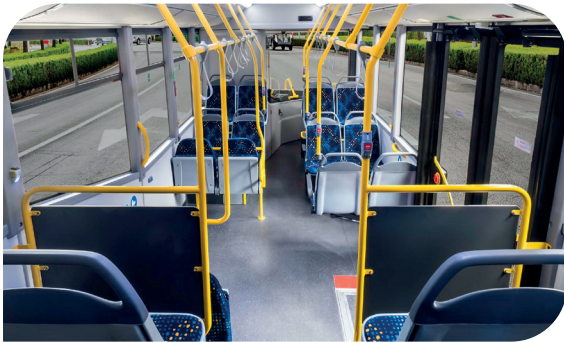
* Photo non contractuelle



SÉCURITÉ

- Voltage hors traction : 24 V avec convertisseur 12/24 V
- Prise FMS et OBD
- Feux diurnes (DRL) à LED
- Système anti-blocage des roues, ABS, ASR, ESP, EBS
- Kit anti-crevaisson
- Aide au démarrage en côte (système HSA)
- Frein de stationnement pneumatique
- Frein d'aide à l'exploitation et frein auxiliaire
- Bruiteur marche AR + caméra de recul
- Radar de recul 3 ème feux stop position AR
- Extincteur à poudre 6 kg
- Marteaux brise-glace regroupés à l'avant du véhicule
- Rétroviseur de contrôle espace voyageurs AV
- Feux de brouillard AV et AR
- Système de détection d'incendie compartiment moteur

AMÉNAGEMENT INTÉRIEUR



ESPACE PASSAGERS

- 22 sièges ABS marque STER (dont 4 rabattables)
- Contraste de couleur des marches, couloir, barres de maintien
- 1 emplacement UFR avec accès par rampe manuelle encastrée dans le plancher + bouton arrêt demandé
- 4 sièges PMR avec un bouton «Arrêt Demandé»
- Revêtement de sol de type urbain anti-dérapant gris
- Habillage : pavillon/parois en matériaux composites teintées dans la masse gris clair, facile de nettoyage
- Eclairage à rampes LED blanches à 2 intensités
- 7 baies latérales simple vitrage teinté dont 5 ouvrantes
- Horloge digitale avec indicateur de température
- 5 Boutons «Arrêt Demandé»
- Pré-disposition billettique
- 5 Prises USB sur colonnes
- Pré-disposition Annexe 11
- Mains courantes + colonnes inox polis avec poignées



CONFORT CLIMATIQUE

- Chauffage et climatisation à réglage indépendant pour le poste de conduite et le compartiment voyageur
- Chauffage par pompe à chaleur/par convecteur :
 - pré-chauffage 12 kW
 - chauffage passagers 19 kW
 - chauffage conducteur 9 kW
- Climatisation :
 - climatisation intégrale passagers 18 kW
 - climatisation conducteur 4 kW

ESPACE CONDUCTEUR

- Siège ISRI pneumatique, appuie-tête, réglage lombaire dorsal AV/AR, hauteur d'assise, poids, inclinaison d'assise et du dossier
- Ecran tactile multi-fonctions
- Cabine isolée avec portillon, aménagement pour recevoir les équipements de la billettique et ceux de l'exploitation
- Coffre fermant à clé au dessus du conducteur
- Vide poche / Patère
- Chauffage et dégivrage + climatisation « indépendants »
- Vitre latérale dégivrante à ouverture manuelle, teintée
- Rétroviseurs extérieurs démontables et dégivrants à commande électrique
- Eclairage conducteur à LED avec commande
- Radio + HP + Prise USB
- Volant réglable en inclinaison et en hauteur
- Pare-brise chauffant (dégivrante et teinté)
- 1/2 pare-soleil manuel frontal



NOMBREUSES OPTIONS DISPONIBLES

Nous consulter pour en savoir plus